

Województwo: wielkopolskie
Powiat: Kalisz - miasto na prawach powiatu
Jednostka ewidencyjna: 306101_1, Miasto Kalisz
Obręb ewid.: 025 Śródmieście I

MAPA ZASADNICZA

Skala: 1:500

PL - 2000 strefa 6, PL-EVRF2007-NH (Amsterdam 2007) W GK.6642.143.2022

PREZYDENT MIASTA KALISZA

(Nazwa organu prowadzącego państwowy zasób
geodezyjny i kartograficzny)

P.3061.2013.01

(Identyfikator ewidencyjny materiału zasobu)

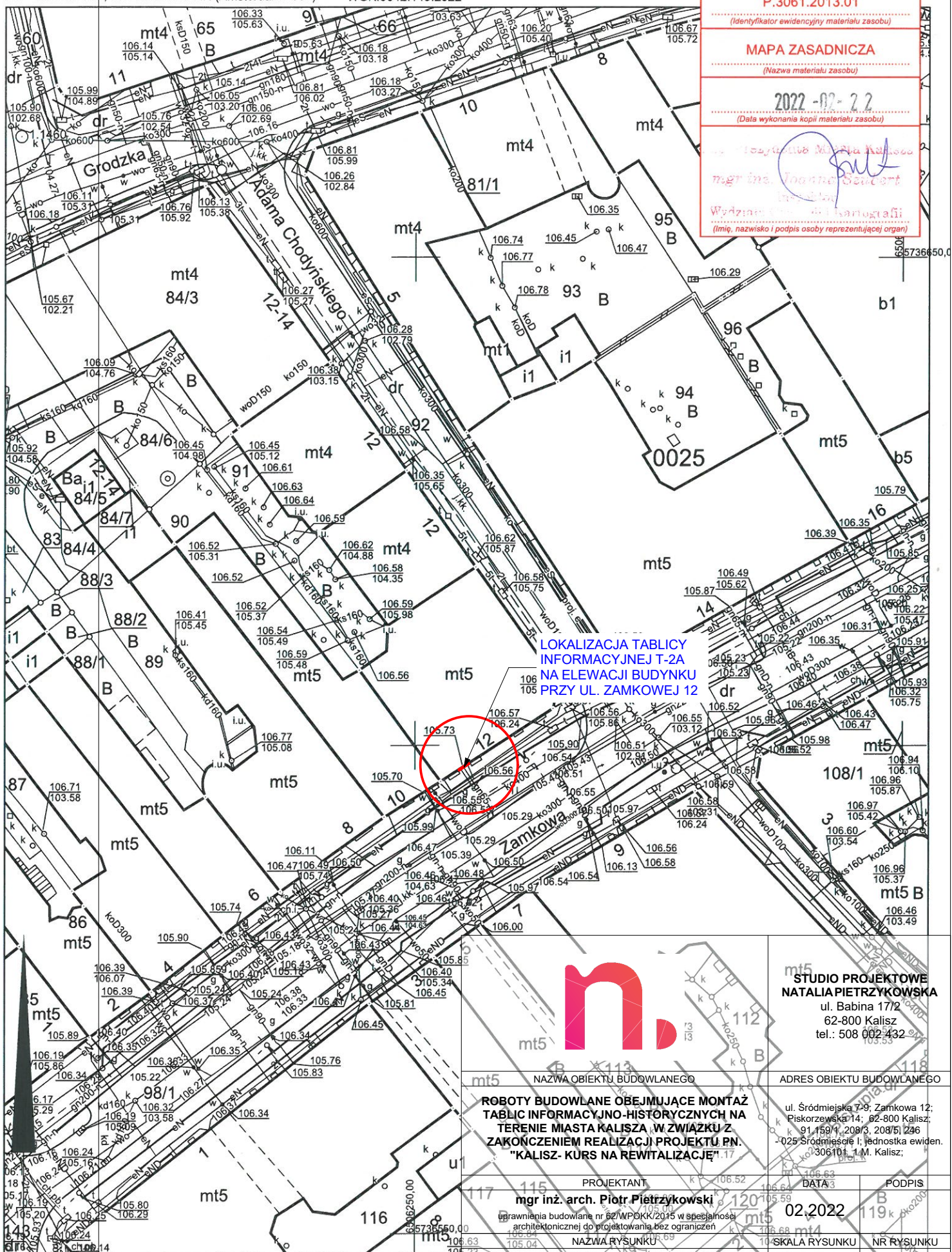
MAPA ZASADNICZA

(Nazwa materiału zasobu)

2022-07-22

(Data wykonania kopii materiału zasobu)

mgr inż. Joanna Szubert
Wzrost: 172 cm
Waga: 62 kg
Data wykonania kopii materiału zasobu



LOKALIZACJA TABLICY
INFORMACYJNEJ T-2A
NA ELEWACJI BUDYNKU
PRZY UL. ZAMKOWEJ 12



STUDIO PROJEKTOWE
NATALIA PIETRZYKOWSKA
ul. Babina 17/2
62-800 Kalisz
tel.: 508 002 432

NAZWA OBIEKTU BUDOWLANEGO		ADRES OBIEKTU BUDOWLANEGO	
ROBOTY BUDOWLANE OBEJMUJĄCE MONTAŻ TABLICY INFORMACYJNO-HISTORYCZNYCH NA TERENIE MIASTA KALISZA, W ZWIĄZKU Z ZAKOŃCZENIEM REALIZACJI PROJEKTU PN. "KALISZ- KURS NA REWITALIZACJĘ".17		ul. Śródmiejska 7-9; Zamkowa 12; Piskorzewska 14; 62-800 Kalisz; 91.159/1, 209/3, 209/5) 296 -025 Śródmieście I, jednostka ewiden. 306101_1.M. Kalisz;	
PROJEKTANT	mgr inż. arch. Piotr Pietrzykowski	DATA	02.2022
PODPIS		SKALA RYSUNKU	NR RYSUNKU
NAZWA RYSUNKU		SKALA RYSUNKU	

Osoba tworząca wydruk: Joanna Szubert

LOKALIZACJA TABLICY INFORMACYJNEJ T-2A 1:500 PZT-01C